



Kéba  
Mbaye



2024

RAPPORT  
D'ACTIVITÉ



# SOMMAIRE



## RAPPORT ANNUEL 2024

**Message de la présidente..... 3**

**Fondation en bref..... 4 - 7**

**Activités de 2024..... 8 -15**

- Opération Kits & Bibliothèques scolaires : une action au cœur des inégalités éducatives..... 9 - 10
- Programme de remédiation scolaire : améliorer les performances en lecture et mathématiques..... 11
- Conférence EdTech UEMOA : Une participation stratégique pour l'éducation numérique ..... 11
- Ateliers formation pour l'Inclusion Numérique : Former pour ne laisser personne de côté..... 11
- Campagne d'Aide Alimentaire : Solidarité et soutien aux plus vulnérables ..... 12 - 13
- Tournoi Interuniversitaire CUBE 2024 : Le sport, levier d'éducation et de cohésion ..... 14
- Trophée Kéba Mbaye & Ciné-Talk sur l'Éthique : Inspirer une nouvelle génération de leaders ..... 15

**Communication et partenariats..... 16 - 17**

**Perspectives 2025..... 19**

**Comment agir ?..... 21**

**Remerciement..... 22**

# MESSAGE DE LA PRÉSIDENTE

**2024 a été une année de transformations et d'espoir. Une année rendue possible grâce à votre engagement.**

Chers membres, amis et partenaires,

C'est avec une profonde gratitude que je vous présente le rapport annuel 2024 de la Fondation Kéba Mbaye.

Grâce à la confiance renouvelée de nos donateurs et partenaires, et à l'engagement sans faille de nos équipes, la Fondation a pu, cette année encore, écrire de véritables histoires de résilience, de dignité et de réussite. Derrière chaque kit scolaire distribué, chaque repas partagé, chaque formation assurée, se manifeste une volonté collective : celle de faire progresser notre société vers plus d'équité, d'inclusion et d'espérance.

Vous avez permis à des milliers d'enfants de retrouver le chemin de l'école, à des familles de se relever, à des jeunes d'ouvrir de nouveaux horizons. Et, surtout, vous avez contribué à faire vivre les valeurs fondatrices de notre action : l'éthique, le dépassement de soi et la solidarité, autant de principes portés avec force par le Juge Kéba Mbaye.



L'année 2024 a également été marquée par un moment fort et symbolique : le centenaire de la naissance du Juge que nous nous portons l'ambition de faire rayonner son héritage à travers des initiatives porteuses de sens, en rassemblant autour de nous une communauté encore plus mobilisée et solidaire.

En 2025, notre priorité sera de consolider ces acquis, d'amplifier notre impact et de poursuivre notre structuration, avec exigence, humanité et clarté. Plus que jamais, nous avons besoin de vous à nos côtés pour continuer à faire grandir cette vision commune.

Au nom du Conseil d'Administration, je vous remercie chaleureusement pour votre confiance et votre fidélité. Continuons, ensemble, à faire vivre les valeurs de la Fondation Kéba Mbaye, au service d'un avenir plus juste et plus solidaire.

*Fatimata H. Agne*

**Présidente de la Fondation**

A photograph of several children in a line, wearing bright yellow backpacks. The backpacks have labels that read 'FONDATION Kéba Mbaye' and 'Fondation sonatel'. In the background, a man wearing a brown suit, a dark cap, and glasses is looking down. The scene appears to be outdoors, possibly at a school or a community event.

# FONDATION EN BREF



La Fondation Kéba Mbaye est un organisme reconnu d'utilité publique en septembre 2008 par décret présidentiel. Elle s'engage à créer un impact positif et durable dans la société, en tendant la main aux populations les plus démunies et en leur offrant les outils nécessaires pour leur développement.

### • NOTRE MISSION

Au cœur de notre mission, l'éducation est le moteur du développement humain et social. En complément, nous utilisons le sport comme vecteur de cohésion, promouvons l'éthique pour ancrer des valeurs solides et favorisons la solidarité afin de soutenir les communautés vulnérables. À travers une variété de projets éducatifs et sportifs, des initiatives scientifiques et des actions philanthropiques, la Fondation a pour objectif de catalyser le progrès au sein de nos communautés.

### • NOS AXES D'INTERVENTION

Guidée par les idéaux de Feu Juge Kéba Mbaye, la Fondation concentre ses efforts dans quatre domaines clés : l'Éducation, l'Éthique, la Solidarité et le Sport. Chaque projet, chaque initiative est une pierre de plus dans l'édifice d'une société plus juste et équitable.

## NOS VALEURS

Chaque action que nous entreprenons est imprégnée des valeurs fondamentales qui définissent l'essence même de la Fondation Kéba Mbaye. Ces valeurs sont les étoiles qui nous guident, les principes qui inspirent et orientent notre mission. Elles sont le reflet de notre engagement indéfectible envers une société plus juste et équitable.

### • Éthique : Le Fondement de Nos Actions

L'éthique est le pilier central de toutes nos initiatives. La Fondation Kéba Mbaye s'engage à promouvoir la justice, l'intégrité et les droits de l'homme. Chaque projet, chaque décision est prise en gardant à l'esprit ces valeurs morales, assurant que notre travail soit toujours empreint d'honnêteté et de respect.

## NOS VALEURS

### • Engagement : La Clé de Notre Impact

L'engagement est au cœur de notre mission. Nous nous dévouons corps et âme à la cause de l'éducation, de l'éthique et de la solidarité. Notre engagement se traduit par des actions concrètes et tangibles, des projets qui transforment des vies et des initiatives qui inspirent le changement. C'est cet engagement qui nous pousse à aller au-delà des attentes et à persévérer dans notre quête de progrès.

### • Solidarité : Le Lien qui Nous Unit

La solidarité est la force qui nous unit et nous permet de faire une différence significative. Nous croyons en l'entraide et la coopération comme moteurs du développement social. En travaillant main dans la main avec les communautés, les associations et les individus, nous tissons un réseau de soutien qui renforce notre impact collectif et notre capacité à surmonter les défis.

### • Résilience et Autodétermination : Les Valeurs du Panafricanisme

La résilience et l'autodétermination sont des valeurs profondément ancrées dans l'esprit du panafricanisme, que nous chérissons et encourageons. Nous croyons en la capacité des individus et des communautés à surmonter les obstacles et à se développer par leurs propres moyens. En soutenant des initiatives qui cultivent la résilience et l'autodétermination, nous contribuons à bâtir un avenir où chaque personne peut réaliser son potentiel et participer pleinement au développement de la société.

## • NOS RÉALISATIONS

Depuis le lancement de ces activités, la Fondation Kéba Mbaye a :

- Distribué plus de **35 000 kits scolaires**,
- Créé **41 bibliothèques scolaires** pour encourager la lecture,
- Réhabilité **2 écoles** pour améliorer les conditions d'apprentissage,
- Octroyé **321 bourses** pour permettre à des élèves et étudiants chercheurs de poursuivre leurs études.
- Attribué **91 bourses sportives** pour soutenir les athlètes dans leur double parcours académique et sportif.
- Offert plus de **100 tonnes de produits** pour assurer la sécurité alimentaire et sanitaire des enfants démunis
- Décerné **3 Prix de l'Éthique** pour récompenser ceux qui incarnent et promeuvent cette valeur.

## CHIFFRES CLÉS

### ÉDUCATION DE BASE

**Plus de  
250M FCFA**  
investis



### BOURSES D'EXCELLENCE

**100M FCFA**  
alloués



### QUALITÉ DE VIE

**Plus de  
85M FCFA**  
consacrés



### PROMOTION DES VALEURS ÉTHIQUES

**Plus de  
80M FCFA**  
investis



### SOUTIEN AUX JEUNES ATHLÈTES

**45 M FCFA**  
octroyés.





# ACTIVITÉS DE 2024



## ❖ L'ÉDUCATION, NOTRE MOTEUR DE CHANGEMENT

### I- Opération Kits & Bibliothèques scolaires : une action au cœur des inégalités éducatives

Depuis sa création, la **Fondation Kéba Mbaye** œuvre avec conviction pour garantir à chaque enfant un droit fondamental : celui d'apprendre dans la dignité, l'équité et la sécurité. En 2024, notre campagne de **distribution de kits scolaires et de bibliothèques** a franchi une nouvelle étape, en ciblant les zones les plus vulnérables du pays et en mettant l'accent sur l'inclusion, la résilience et l'excellence.

#### ● Pourquoi cette opération est-elle essentielle ?

- ❤️ **Favoriser l'accès à l'éducation** : Offrir des kits scolaires complets aux élèves les plus défavorisés pour leur permettre de suivre leur scolarité dans de bonnes conditions.
- 📖 **Encourager la lecture et la curiosité intellectuelle** : Installer des bibliothèques avec des ouvrages adaptés à tous les niveaux, pour nourrir le goût d'apprendre.
- 🏠 **Réduire les inégalités** : Garantir que chaque élève, où qu'il soit, ait accès à des ressources éducatives de qualité.
- 🛠️ **Améliorer l'environnement scolaire** : Accompagner les écoles dans la rénovation de leurs infrastructures pour créer des espaces d'apprentissage sûrs et accueillants.

### » Goudiry : un lancement emblématique au cœur du Sénégal oriental



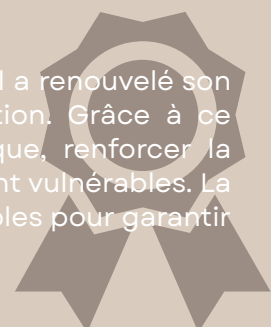
Le coup d'envoi de la campagne 2024 a été donné à Goudiry, une zone enclavée de la région de Tambacounda, symbole de notre volonté de ne laisser aucun territoire à l'écart.

- 📦 **300 kits distribués**
- 🎯 **Objectif** : Encourager la scolarisation dans une zone à faible couverture éducative
- ✨ **Impact** : Des enfants mieux équipés, des familles soulagées, et une communauté revalorisée.

*"Mon cartable est tout neuf, et mes cahiers aussi. Je vais travailler dur pour devenir médecin, comme je l'ai toujours rêvé." - Adama, élève de CM2 à l'école Goudiry 1*

### 🌱 Un partenariat durable avec la **Fondation Sonatel**

Partenaire officiel de l'opération kits scolaires depuis 2015, la Fondation Sonatel a renouvelé son soutien pour l'édition 2024, confirmant ainsi la solidité de notre collaboration. Grâce à ce partenariat stratégique, nous avons pu élargir notre couverture géographique, renforcer la qualité des kits distribués et soutenir des écoles dans des zones particulièrement vulnérables. La fidélité de la Fondation Sonatel illustre l'importance de bâtir des alliances durables pour garantir un accès équitable à l'éducation.



### ► Soutien d'urgence dans les zones sinistrées

À **Bakel** et **Podor**, durement touchées par les inondations, la Fondation a mobilisé ses ressources pour que l'éducation ne s'arrête pas, malgré les difficultés.



- 📦 **600 kits distribués** (300 à Bakel, 300 à Podor)
- 🎯 **Objectif** : Permettre aux enfants sinistrés de poursuivre leur scolarité malgré les pertes subies
- 🌟 **Impact** : Plusieurs écoles ont pu réouvrir dans de meilleures conditions grâce à cette aide essentielle.

*"Les inondations ont tout emporté, y compris nos fournitures. Ces kits scolaires sont une bouffée d'air frais." -Enseignant à Podor*

### ► Jaxaay : une cérémonie symbolique pour l'égalité des chances

À l'école élémentaire Cité Gendarmerie 1 de Jaxaay, la cérémonie de remise des kits a réuni autorités locales, enseignants, élèves et partenaires autour d'un même idéal : **offrir à chaque enfant les mêmes chances de réussir.**



- 📦 **200 kits distribués**
- 🎯 **Objectif** : Renforcer l'équité scolaire en zone périurbaine
- 🌟 **Impact** : Un moment fort en émotion, marqué par la gratitude des élèves et enseignants.

### ► Une attention particulière aux écoles inclusives

Parce que l'inclusion est au cœur de notre engagement, nous avons intégré les écoles accueillant des enfants en situation de handicap dans notre stratégie.

- 📦 **150 kits distribués**
- 🎯 **Objectif** : Offrir aux élèves handicapés les mêmes outils que leurs camarades
- 🌟 **Impact** : Une motivation renouvelée, un sentiment de reconnaissance et d'égalité.



*"Ce geste prouve que tous les enfants comptent." - Enseignant d'une école inclusive*



### II – Programme de remédiation scolaire : améliorer les performances en lecture et mathématiques

En collaboration avec la EdTech Genimi, la Fondation a lancé un programme de soutien scolaire innovant pour renforcer les acquis de base.



- 🧑‍🎓 **250 élèves accompagnés** en mathématiques et lecture
- 🌟 **Impact** : Une amélioration tangible des résultats et un regain de confiance chez les apprenants.

*“Les cours de remédiation m’ont aidée à comprendre les mathématiques. Maintenant, je ne perds plus espoir de réussir mon examen. » - Fatoumata, élève en CM2 à l’école Keur Madaro*

### III – L’innovation au service de l’éducation

- **Participation à la conférence EdTech UEMOA**



La Fondation a pris part à la conférence EdTech UEMOA, aux côtés d’acteurs régionaux majeurs, pour promouvoir les technologies éducatives comme levier de transformation sociale.



- 🎯 **Objectif** : Mettre l’innovation au service d’une éducation plus inclusive, accessible et équitable.

#### ➤ Des formations pour réduire la fracture numérique

En partenariat avec Simplon Sénégal, nous avons organisé des ateliers de formation pour l’inclusion numérique, afin de doter les jeunes vulnérables des compétences clés du monde d’aujourd’hui.

- 👤 **60 jeunes formés**
- 📚 **Formations** : Marketing digital, outils collaboratifs
- 🌟 **Impact** : Une montée en compétences décisive pour renforcer leur employabilité et leur esprit d’initiative.



## LA SOLIDARITÉ : FORCE DE LA COMMUNAUTÉ

Depuis quatorze ans, la solidarité est au cœur de notre action. En 2024, notre campagne d'aide alimentaire a touché plus de **2 800 enfants** défavorisés pendant le mois béni de Ramadan. Grâce à des partenariats solides, **28 structures** allant des daaras aux orphelinats en passant par des établissements pour enfants en situation de handicap ont pu bénéficier de colis alimentaires et de kits d'hygiène leur apportant un soutien vital.



### 1- Déroulement des opérations

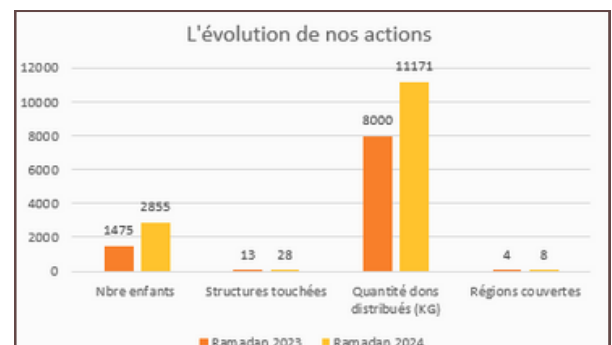
La première phase de distribution, grâce à notre partenariat renouvelé avec l'ONG Dignité Internationale, a touché 1225 enfants dans 10 Daaras, 1 orphelinat, et 2 écoles inclusives. Nos équipes ont parcouru les régions les plus éloignées pour apporter des colis alimentaires et des kits d'hygiène aux enfants défavorisés. Leur gratitude témoigne de l'impact concret de votre soutien.

Face à une demande croissante, nous avons organisé une deuxième vague de distribution, touchant plus de 1500 enfants supplémentaires dans différentes régions du pays.



### 2- Un Bilan positif

- **+11 000 kilogrammes** de denrées et produits d'hygiène ont été distribués.
- **+2800 enfants** en situation de précarité alimentaire ont bénéficié de nos actions.
- **28 structures**, incluant des Daaras, des écoles inclusives, et des orphelinats, ont été soutenues.
- **8 régions** ont été couvertes (Dakar, Thies, Kaolack, Kaffrine, Diourbel, Saint-louis, Tambacounda, Kolda), assurant ainsi un impact étendu sur les populations nécessiteuses.



### 3- Les avantages du projet

- **Lutter contre l'insécurité alimentaire** : la distribution des colis permet à des milliers d'enfants démunis d'accéder à une alimentation.
- **Améliorer les performances éducatives** : l'accès régulier à des repas améliore la concentration, l'énergie et le bien-être général des enfants, favorisant ainsi de meilleures performances au Daara ou à l'école.
- **Respecter les préférences alimentaires des bénéficiaires** : Effectuer une enquête préalable pour respecter les préférences alimentaires des bénéficiaires, donnant ainsi le pouvoir du choix.
- **Soutien à l'économie locale** en favorisant les producteurs locaux et les commerçants de proximité pour l'achat des produits.

### 4- Témoignages



*"Ce soutien alimentaire de la Fondation Kéba Mbaye est une véritable bénédiction pour notre Daara, niché dans une zone reculée. Il nous permet désormais de focaliser notre énergie sur l'éducation et le bien-être de nos enfants, sans avoir à nous soucier de leur alimentation ni de leur hygiène." - Daara Apdam.*



*"Ça fait plus de dix ans que la Fondation nous soutient. Leurs dons ont vraiment amélioré la santé et le bien-être de nos pensionnaires. Juste en voyant leurs sourires, on réalise à quel point cette aide est importante pour eux." - Responsable Orphelinat Alkhairya*

*"Je manque fréquemment l'école l'après-midi parce que j'habite loin et je ne peux pas rentrer chez moi pour manger et revenir à temps. Maintenant, grâce aux dons de la Fondation pour la cantine de notre école, je peux rester à l'école toute la journée, manger avec mes amis et suivre tous mes cours comme les autres enfants. Je remercie la Fondation pour tout leur soutien." - Témoignage d'un enfant souffrant de handicap moteur, bénéficiaire de l'aide de la Fondation.*



### Renouvellement du soutien de l'Ong Dignité International

Pour la troisième année consécutive, l'Ong Dignité International a renouvelé son appui à notre campagne d'aide alimentaire, confirmant son engagement aux côtés de la Fondation dans la lutte contre la précarité. Ce soutien régulier témoigne de la confiance mutuelle bâtie au fil des années et de notre volonté commune d'agir là où les besoins sont les plus urgents.





## ◆◆ SPORT ET ÉTHIQUE : DES VALEURS EN ACTION

### 1- Tournoi Interuniversitaire de Basket CUBE 2024

À la Fondation Kéba Mbaye, nous sommes convaincus que le sport est un **puissant levier d'éducation, de cohésion sociale et de transmission des valeurs**. C'est dans cette dynamique que nous avons **renouvelé notre partenariat avec l'Association Basket Plus**, composée d'anciens joueurs, dirigeants et sympathisants de l'Université Gaston Berger de Saint-Louis. Cette association incarne pleinement l'esprit du sport comme vecteur de **solidarité, d'engagement et de dépassement de soi**.

Parmi les temps forts qui rythment notre soutien à la jeunesse, **le Tournoi Interuniversitaire de Basket CUBE** s'impose comme un rendez-vous emblématique. Ce tournoi, organisé par des passionnés, réunit des étudiants de différentes universités autour des valeurs du **fair-play, de l'esprit d'équipe et de la performance collective**. Il incarne à merveille notre conviction que le sport peut **créer des ponts, éveiller les ambitions et renforcer le leadership chez les jeunes**.



Pour l'édition 2024, la Fondation a apporté un **soutien financier de 1.500.000 FCFA**, destiné à **financer des bourses sport-études**. Cette initiative reflète notre volonté de favoriser un **impact durable**, en accompagnant des étudiants-athlètes dans leur double parcours **académique et sportif**. Car pour nous, chaque jeune mérite d'avoir les moyens de réussir, sur le terrain comme sur les bancs de l'université.

### 2-Tournoi de Golf : Trophée Kéba Mbaye



La première édition du Trophée Kéba Mbaye a rassemblé **80 joueurs, amateurs et professionnels**, dans un esprit de **convivialité, de compétition saine et de transmission des valeurs**. Cet événement sportif a été bien plus qu'un tournoi : il a rendu un vibrant hommage au **parcours exceptionnel du Juge Kéba Mbaye**, figure emblématique d'intégrité et de dialogue, tout en mettant à l'honneur **l'inclusion et l'éthique dans le sport**.

Ce moment fort a marqué **une étape symbolique** dans l'histoire de la Fondation, en alliant **excellence sportive, mémoire et engagement social**, et en réunissant autour du green une communauté partageant les idéaux que nous portons au quotidien.

### 3 – Ciné-Talk sur l'Éthique avec le Groupe Sup de Co Dakar : Inspirer une Nouvelle Génération de Leaders

Dans le cadre du programme de rentrée **Éclosion**, la Fondation Kéba Mbaye et le **Groupe Sup de Co Dakar** ont coorganisé un **Ciné-Talk** inspirant, autour de la leçon inaugurale du Juge Kéba Mbaye intitulée « L'Éthique, aujourd'hui ». Cet événement a offert aux étudiants bien plus qu'un moment d'échange : **une véritable immersion dans les valeurs qui fondent un leadership responsable et intègre.**



Les participants ont découvert ou redécouvert le discours emblématique prononcé par le Juge Kéba Mbaye en 2005 à l'UCAD, dans lequel il rappelait avec force que **l'éthique constitue le socle de la paix sociale, de la solidarité et du développement durable**, appelant à bâtir une société fondée sur **la compétence et l'intégrité.**

**Dr Massamba Guèye**, écrivain, conteur et membre du Conseil de la Fondation, a apporté un éclairage profond et inspirant. À travers des anecdotes et des références culturelles, il a insisté sur **l'importance de la dignité, du respect et de la probité** pour incarner un leadership porteur de sens. Il a encouragé les étudiants à **préserver leurs racines, leurs valeurs et leur engagement citoyen.**



La rencontre s'est conclue dans une atmosphère conviviale, avec **des mots d'encouragement et la remise de cadeaux symboliques**, soulignant l'engagement des jeunes participants à **faire de l'éthique une boussole dans leur parcours personnel et professionnel.**





# **COMMUNICATION ET PARTENARIATS**

### 1- Renforcement des partenariats et structuration d'une action collective

Dans le prolongement de sa stratégie de développement, la Fondation Kéba Mbaye a consolidé en 2024 son engagement en faveur d'une approche résolument partenariale et collaborative. Consciente que les défis sociaux et économiques du Sénégal appellent des réponses concertées, la Fondation a intensifié ses échanges avec d'autres fondations, associations, organisations et acteurs institutionnels, dans une dynamique d'ouverture, de co-crédation et de mise en synergie.

Cette orientation s'est notamment traduite par sa participation active à la création du **Réseau Philanthropique Sénégal (RePhis)**, une initiative structurante portée par la Fondation panafricaine Trust Africa et dont la Fondation Kéba Mbaye assure la présidence.



Le RePhis vise à :

- Structurer et fédérer les initiatives philanthropiques existantes,
- Optimiser l'impact collectif des actions de solidarité,
- Promouvoir l'émergence de solutions durables, coordonnées et adaptées aux priorités nationales.

Ce réseau rassemble des fondations, des associations et des organisations internationales autour d'une ambition commune : bâtir une dynamique collaborative efficace au service de l'intérêt général.

Cette démarche s'inscrit pleinement dans la vision stratégique de la Fondation Kéba Mbaye, qui œuvre à faire de la solidarité un levier structurant du développement durable, fondé sur la mutualisation des ressources, l'intelligence collective et l'innovation sociale.

### 2- Communication

#### Dans la presse : une visibilité renforcée

En 2024, plusieurs médias ont couvert les actions de la Fondation, dont le premier Trophée Kéba Mbaye et la distribution de kits scolaire à Goudiry. Des invitations presse ont été diffusées, avec des retombées sur Seneweb, Jollofsport, Goudiry TV, entre autres.

#### Campagne digitale d'appel à dons

Une campagne en ligne a été menée via des insertions visuelles sur plusieurs sites web, pour renforcer la notoriété de la Fondation et mobiliser autour de l'appel à dons de fin d'année 2024.

#### Site de fundraising avec InTouch

Un site de dons en ligne a été lancé en partenariat avec InTouch, pour faciliter les contributions digitales et sécurisées.



A photograph of two young children, likely of African descent, sitting and reading books. The child on the left is wearing a yellow zip-up jacket and is looking down at an open book. The child on the right is wearing a pink polo shirt and is also looking down at a book. The background is a plain, light-colored wall. The text 'PERSPECTIVES 2025' is overlaid in the center of the image in a large, bold, white font with an orange outline.

# PERSPECTIVES 2025

Si 2024 a été une année de succès, 2025 s'annonce encore plus ambitieuse ! Nous prévoyons de



**Renforcer le soutien à l'éducation** des enfants défavorisés, en accompagnant davantage de jeunes pour leur offrir un avenir meilleur.



**Relancer le Prix Kéba Mbaye de l'éthique** avec des activités spéciales qui mettront en lumière l'œuvre et la pensée du Juge Kéba Mbaye.



**Renforcer l'intégration du numérique dans les apprentissages** pour mieux accompagner élèves et enseignants .



**Construire de nouvelles infrastructures scolaires**, notamment dans les zones rurales, pour améliorer l'accès à l'éducation.



**Renforcer nos partenariats stratégiques** avec d'autres fondations, ONG et institutions internationales, afin d'accroître l'impact de nos actions.





**COMMENT  
AGIR ?**

## Comment agir ?



### Faites un don

ponctuel ou régulier pour soutenir nos actions.



### Financez ou co-financez un projet spécifique

qui vous tient à cœur.



### Offrez des biens ou des services

essentiels à nos activités (matériel scolaire, équipements, expertise, etc.).

## ◆◆ Transformez votre engagement en action

- Reversez un pourcentage des ventes d'un produit ou service pour soutenir nos programmes.
- Proposez à vos clients d'arrondir leur facture ou de faire un don lors de leur passage en caisse.
- Installez une borne de collecte de fonds dans votre entreprise ou votre commerce.

## ◆◆ Mobilisez vos collaborateurs pour qu'ils deviennent, eux aussi, des ambassadeurs de notre cause.

Sensibilisez et impliquez vos collaborateurs pour qu'ils deviennent, eux aussi, des ambassadeurs de notre cause.

**Ensemble, donnons plus d'impact à nos actions !**





**REMERCIEMENT**

## PARTENAIRES INSTITUTIONNELS

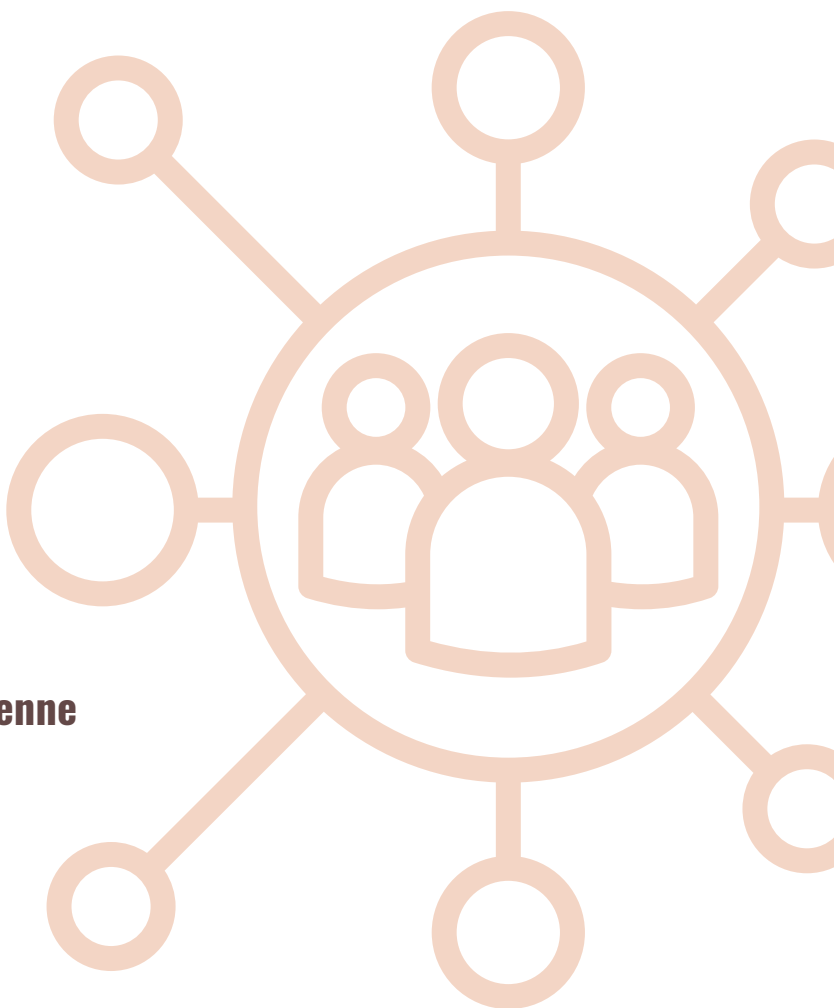


## PARTENAIRES INSTITUTIONNELS



## PARTENAIRES OPÉRATIONNELS

- ONG APDAM
- Association Basket Plus
- Association Simple Action Citoyenne





## MERCI À NOS DONATEURS

Nous adressons nos **plus vifs remerciements aux donateurs individuels** qui, en 2024, ont choisi de s'engager à nos côtés.

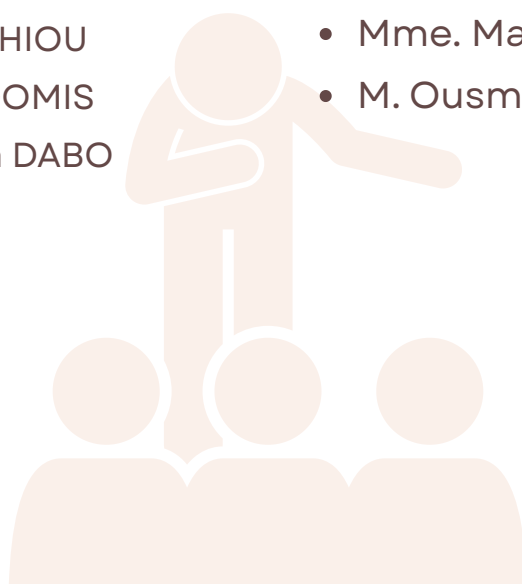
Par leurs dons, réguliers ou ponctuels, ils ont contribué à :

- financer des **kits scolaires** pour des enfants défavorisés,
- soutenir des **cantines scolaires, daaras et orphelinats**,
- renforcer notre **capacité d'action rapide et ciblée** sur le terrain.

**Leur générosité incarne une philanthropie citoyenne, solidaire et engagée.**

### Merci à :

- M. Cheikh Tidiane MBAYE
- Famille Feu Kéba Mbaye
- Pr Abdou Salam SALL
- M. Magatte Wade
- Mme Aissatou TALLA
- SE Mme Christine FAGES
- Mme Ndeye Coura Mbaye DIOP
- M. Mor Gueye
- Pr Youssou Gningue
- M. Issa Tidiane Tounkara (Basket Plus)
- M. Ibrahima KANE
- M. Frédéric BARDENET
- Mme Rouguiyatou Kane THIAM
- Mme. Angelique DIEDHIOU
- Mme. Raissa Carine GOMIS
- Mme. Ndeye Mariama DABO
- M. Oumar KEITA
- M. Thierno Sadou DIALLO
- Mme. Mame marie NDIAYE
- M. Nicolas HAQUE
- M. Sidy Lamine
- Mme. Anna Marie DIAGNE
- M. Gedeon Manu TAY
- M. Ibrahima GAYE
- Mme Awa DIOP
- Mme Rokhaya FALL
- M. Vincent MENDY
- M. Papa Talla FALL
- M. André Eloi DIEME
- Mme. Marieme BA
- M. Ousmane DIENG









**“ Ne plus imaginer le  
développement, y  
contribuer !”**

Résidence Gauri  
Rue 1xA - Point E  
BP 5865 Dakar Fann - Sénégal  
Tél : +221 77 529 67 04  
Fixe : +221 33 825 96 02  
[contact@fondationkebambaye.org](mailto:contact@fondationkebambaye.org)  
[www.fondationkebambaye.org](http://www.fondationkebambaye.org)

     Fondation Kéba Mbaye